

## Voor verwanten

### Regeling versoepeling dagbesteding na vaccinatie – Versie juli 2021

Deze regeling is tot stand gekomen in samenwerking met de Cliëntenraad. De regeling loopt van 1 juli 2021 tot 1 september 2021, tenzij wijzigende omstandigheden om aanpassing vragen.

#### **De wijzigingen in deze versie:**

In verband met de hoge vaccinatiegraad van interne cliënten wordt een versoepeling van het werken in bubbels ingezet. Uiterlijk 1 juli 2021 hebben interne cliënten dagbesteding in een interne bubbel en externe cliënten volgen dagbesteding in een eigen bubbel.

#### De uitgangspunten van de nieuwe regeling op een rij:

- Interne cliënten kunnen onderling mengen en kunnen weer naar de dagbestedingsplek van voor de bubbels, of een andere passende interne plek.
- Interne en externe cliënten mengen we nog steeds niet.
- Externe cliënten zijn weer welkom op de dagbestedingslocaties in een eigen bubbel.

#### Waarom gaan wij versoepelen

Inmiddels hebben veel interne cliënten een vaccinatie gehad en ook de cliënten die in een andere instelling wonen zijn voor een groot deel gevaccineerd. De kans op besmetting met corona wordt daarmee kleiner. Door vaccinaties worden mensen vaak minder ziek, als ze toch corona krijgen. Het is voor cliënten erg belangrijk om terug te gaan naar een normale dagbesteding. Daarom is ervoor gekozen om in stappen de maatregelen te versoepelen. In eerste instantie blijven interne en externe cliënten in hun eigen dagbestedingsbubbels, omdat we niet zeker weten hoeveel externe cliënten gevaccineerd zijn. Door het maken van een interne en een externe bubbel houden wij deze groepen in de eerste fase van versoepeling nog uit elkaar. Interne en externe cliënten blijven altijd minimaal op 1,5 meter van elkaar tijdens de dagbesteding.

#### Afspraken over dagbesteding in bubbels

- Op 1 juli 2021 heeft iedere cliënt van Prinsenstichting die dagbesteding volgt, een dagbestedingsaanbod volgens deze regeling. Indien organisatorisch mogelijk, gaat de versoepeling eerder in.
- De Persoonlijk Begeleiders (PB'ers) van de dagbesteding overleggen met de PB'ers van de woningen en de verwanten over de wensen.
- We maken op de dagbestedingslocatie **twee bubbels**:
  - Cliënten die bij ons wonen
  - Cliënten die niet bij ons wonen.
- Cliënten mogen weer meer dan 1 interne dagbestedingslocatie of werkplek bezoeken.
- Waar mogelijk maken wij op de dagbestedingslocatie twee bubbels waar de twee cliëntgroepen fysiek van elkaar gescheiden blijven (lees 1,5 meter afstand)
- Wanneer het niet mogelijk is om de 1,5 meter afstand tussen de 2 groepen (interne en externe cliënten) te organiseren, wordt er om en om per groep gewerkt, of wordt een andere locatie gebruikt.
  - Mocht het gaan om een enkele of een beperkt aantal extramurale cliënten op een locatie, dan worden mogelijke alternatieven besproken met de pb-ers en verwanten.

## Voorwaarden

- Bij het invullen van de dagbesteding blijven betrokkenen afwegingen maken tussen individueel en collectief belang en tussen de fysieke gezondheid, veiligheid en sociaal-emotionele gezondheid van cliënten en medewerkers. Zie ook bijlage 4: 'Risicogroep Cliënten Prinsenstichting met risico op ernstig beloop op Covid-19'.
- Medewerkers dragen de gehele dag binnen de dagbestedingslocatie een mondmasker type IIR, ook als zij meer dan 1,5 meter afstand tot anderen aanhouden. Deze mondmaskers worden verstrekt door Prinsenstichting. Buiten dragen zij een mondmasker type IIR als zij binnen 1,5 meter van een cliënt zijn.
- De 1,5 meter afstand tussen de interne en externe cliënten wordt zo goed mogelijk aangehouden, passende hygiëne maatregelen worden uitgevoerd. De ruimten en middelen zijn daarop afgestemd.
- Vermenging tussen de interne en externe dagbestedingsgroepen wordt vermeden. Er wordt zoveel mogelijk met vaste begeleiding gewerkt.
- Er vindt een dagelijkse gezondheidscheck bij cliënten plaats met behulp van de vragenlijst gezondheidscheck (zie bijlage 5).
- De dagelijkse gang van zaken, het inzetten van vervoer, de gezondheidscheck en algemene maatregelen op dagbestedingslocaties, worden verder uitgevoerd op een vergelijkbare wijze als in de vorige regelingen.
- De vervoersregeling is opgenomen in bijlage 6.
- Als er gedurende de dag sprake is van een mogelijke besmetting, gaat betreffende cliënt direct naar huis.

## Bijlage 4:

### Risicogroep Cliënten Prinsenstichting met risico op ernstig beloop op Covid-19

#### **Risicogroepen zijn:**

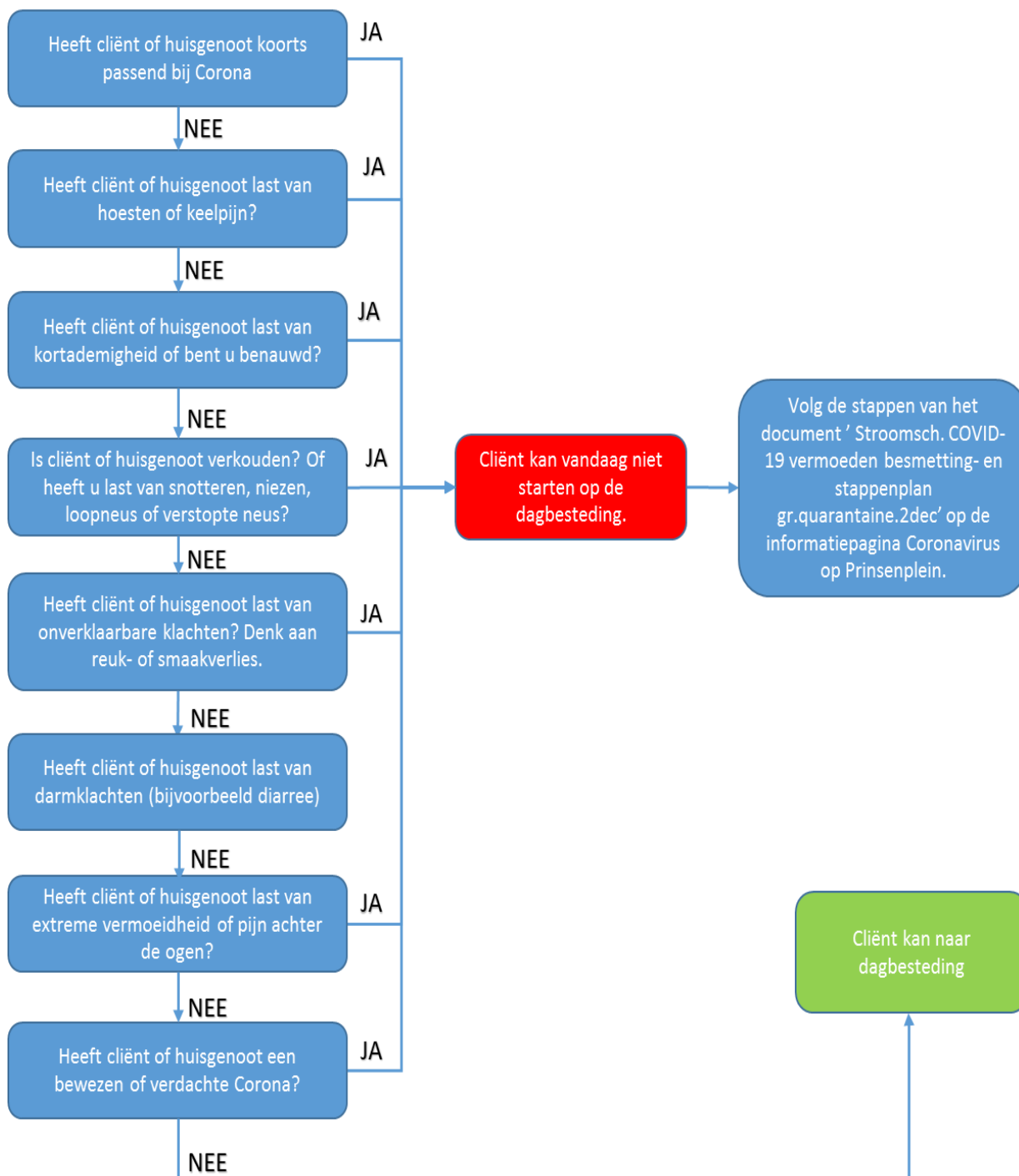
- Cliënten  $\geq$  50 jaar.

#### **En** cliënten >18 jaar met:

- morbide obesitas (BMI >40)
- diabetes mellitus
- ernstige hart- en longaandoeningen
- verminderde afweer (door aangeboren afweerstoornissen, medicatie tegen auto-immuunziekten, na orgaan of stamceltransplantatie, door chemotherapie en of bestraling, door hematologische aandoeningen (beenmergproblemen), door Hiv-infectie)
- ernstig leverlijden
- ernstige nierziekten en/of -falen
- Mensen met ernstige meervoudige handicap

### Bijlage 5: Vragenlijst gezondheidscheck

Om te bepalen of de cliënt naar de dagbesteding kan, worden onderstaande vragen dagelijks voor vertrek naar de dagbestedingslocatie door de begeleider gesteld aan de cliënt. Als er sprake is van ziekteverschijnselen, kan de cliënt niet naar dagbesteding.



## Bijlage 6: Vervoersafspraken per 8 februari 2021

**Uitgangspunt: Vervoer van en naar dagbestedingslocaties/school wordt bij voorkeur door Connexxion uitgevoerd. Als verwanten dat wensen, kunnen zij de cliënt zelf vervoeren.**

*Let op!!*

*De mondkapjes die beschikbaar zijn en gebruikt worden binnen Prinsenstichting voldoen aan de eisen in alle onderstaande situaties waarin een mondmasker verplicht is. Er worden mondmaskers type IIR-maskers gebruikt.*

Voor het vervoer gaan wij uit van het protocol van Connexxion.

Hieronder vind je een samenvatting van dat protocol met relevante algemene punten:

- Vervoer vindt zoveel mogelijk plaats in vaste groepen.
- Een begeleider kan mee als de cliënt anders niet vervoerd kan worden, mits deze geen klachten heeft en ook een niet-medisch mondkapje draagt.
- Als de reiziger fysiek wordt (over)gedragen aan de chauffeur, dan heeft de ouder/verzorger een niet medisch mondkapje op.
- Maak vooraf afspraken met Connexxion over scootmobielen/rollators/rolstoelen/etc.
- De chauffeur zorgt voor het vastzetten van de cliënt en hulpmiddelen.
- De cliënt staat buiten klaar met maximaal 1 verwant, indien nodig of iemand die de cliënt bij het vervoer gaat begeleiden, als de chauffeur de cliënt komt ophalen.
- Chauffeurs komen niet binnen bij instellingen of bij cliënten thuis.
- De chauffeur draagt een chirurgisch mondmasker.
- Verwanten en begeleiders van de dagbesteding komen niet in het voertuig.
- Houd als verwant en begeleider van de dagbesteding de 1,5 meter afstand in acht.
- Voor het instappen passen passagiers handhygiëne toe.
- Als passagiers geacht worden een mondkapje te dragen, dienen zij daar zelf voor te zorgen.

**Gezondheidscheck door vervoerder**

- Voorafgaand aan het vervoer vraagt Connexxion aan de cliënt/verwant, of deze corona gerelateerde klachten heeft (conform de richtlijnen van het RIVM).
- Bij corona gerelateerde klachten kan de cliënt niet mee.
- Bij twijfel beslist de chauffeur of de cliënt wel of niet mee kan. Als de cliënt niet mee kan, laat de chauffeur dat het vervoersbedrijf weten.

## Zorgvervoer protocol voor cliënten/leerlingen t/m 17 jaar

Aanvullende afspraken vervoer van kinderen t/m 13 jaar – basisschool/kinderopvang

**Wel naar school/kinderopvang mogen:**

- Kinderen t/m 13 op basisschool of kinderopvang (BSO/ODC) die af en toe hoesten of bekende chronische luchtwegklachten, astma of hooikoorts hebben zonder koorts en benauwdheid, mogen wel vervoerd worden naar het kinderdagverblijf of basisschool.

**Niet naar school/kinderopvang mogen:**

- Alle andere kinderen met klachten passend bij COVID-19. Zij blijven thuis en dienen getest te worden. Dus bij verkoudheidsklachten (zoals loopneus, neusverkoudheid, niezen en keelpijn) en/of hoesten en/of benauwdheid en/of plotseling verlies van reuk of smaak en/of verhoging of koorts boven de 38 graden.
- Het kind getest is. Dit geldt tot de uitslag bekend is
- het kind een contact is (categorie 2 – nauw contact of 3 – niet nauw contact) van een patiënt met een bevestigde COVID-19 infectie EN het kind klachten heeft die passen bij COVID-19;
- het kind bij iemand in huis woont die, naast milde klachten die passen bij COVID-19, ook koorts heeft en/of benauwd is. Kind en huisgenoten blijven thuis totdat die persoon een negatieve testuitslag heeft;
- het kind huisgenoot is van iemand met een bevestigde COVID-19 infectie.

**Overige afspraken voor kinderen t/m 13 jaar – basisschool/kinderopvang**

- Het verplicht dragen van een mondmasker is niet van toepassing
- Minimum van 1,5 meter onderlinge afstand is niet van toepassing
- Bezetting bus/taxi – geen maximum

Aanvullende afspraken vervoer van personen 13 t/m 17 jaar – middelbare school V(S)O

- Cliënt draagt minimaal een niet medisch mondmasker
- Minimum van 1,5 meter onderlinge afstand is niet van toepassing
- Bezetting bus/taxi – geen maximum
- De cliënt houdt zoveel mogelijk afstand van de chauffeur in het voertuig.
- Als de cliënt niet in staat is een mondmasker te dragen, houdt deze zoveel mogelijk afstand tot anderen en de chauffeur. Er vindt vooraf overleg met de vervoerder plaats, of een andere vervoersoplossing nodig is.

### Uit zorgvervoer protocol voor cliënten/leerlingen vanaf 18 jaar!!

Aanvullende afspraken vervoer van personen vanaf 18 jaar

- Cliënt draagt minimaal een chirurgisch mondmasker type II of IIR.
- Cliënt houdt zoveel mogelijk 1,5 afstand tot andere passagiers aan.
- Cliënt houdt minimaal 1,5 meter afstand tot de chauffeur aan. Als dat niet mogelijk is, moeten extra maatregelen worden genomen. Eventueel andere vervoersoplossingen.
- Bezetting bus/taxi – maximaal 1 zitplaats per rij stoelen/bank. Personen mogen niet recht achter elkaar of de chauffeur zitten. Een rolstoel geldt als 1 zitplaats.
- Als de cliënt niet in staat is een mondmasker te dragen, wordt de afstand tot andere passagiers en de chauffeur extra in acht genomen. Er vindt vooraf overleg met de vervoerder plaats.
- Als het niet mogelijk is om in het voertuig 1,5 meter aan te houden tussen passagiers, dan wordt er gekeken naar mogelijkheden voor aangepast vervoer.

### Afwijkende afspraken voor huisgenoten

- Voor personen uit een huishouden geldt de 1,5 meter regel onderling niet. Een woongroep wordt ook als huishouden gezien.
- Bezetting bus/taxi – geen maximum
- Voor personen uit een huishouden van 18 jaar of ouder geldt wel dat zij een niet medisch mondmasker dragen.

### Uitgangspunten voor vervoer door verwanten / eigen vervoer:

- De persoon die de cliënt vervoert is vrij van ziekteverschijnselen, zoals genoemd in de vragenlijst gezondheidscheck (bijlage 4). De vragenlijst wordt een eerste keer met een begeleider doorgenomen. Er wordt verzocht deze check zelf uit te voeren voorafgaand aan volgende bezoeken.
- Met verwanten wordt een vaste ophaal- en brengtijd afgesproken. Tussen elke cliënt zit voldoende tussentijd.
- Verwanten komen niet binnen op de locatie. Overdracht vindt plaats voor de deur/parkeerplaats.
- Voor de deur op de aangewezen parkeerplek voert de begeleider een gezondheidscheck uit.
- Bij binnenkomst in het lokaal, wassen zowel begeleider als cliënt hun handen volgens de voorschriften van het RIVM.
- Als een cliënt ziek wordt, wordt hij/zij direct opgehaald. Er wordt op dat moment bepaald welke vorm van vervoer passend is.
- Bij twijfel gaat de cliënt naar huis. Eventueel wordt een arts geraadpleegd.

### Uitgangspunten voor openbaar vervoer:

- De cliënt is in staat alleen te reizen.
- De cliënt is in staat zich aan de 1,5 meter regel te houden.
- De cliënt is in staat de regels en aanwijzingen in het openbaar vervoer te volgen.
- De cliënt is in het bezit van voldoende mondkapjes voor heen- en terugreis.
- De cliënt is geïnstrueerd in het gebruik van de mondkapjes.